



**Damit Gutes
noch besser wird!**

Ideen für Ihre Aus- und
Weiterbildung in der Pflege

Wir freuen uns, dass Sie einen Blick in unsere Broschüre werfen. Diese spiegelt nur einen kleinen Teil unserer Auswahl wieder und soll für Sie ein Leitfaden sein, der Ihnen aufzeigt, welche Produktgruppen wir in unserem Portfolio für Sie bereit halten. Detaillierte Informationen zu den einzelnen Produkten finden Sie auf unserer Website unter: www.skills-med.de

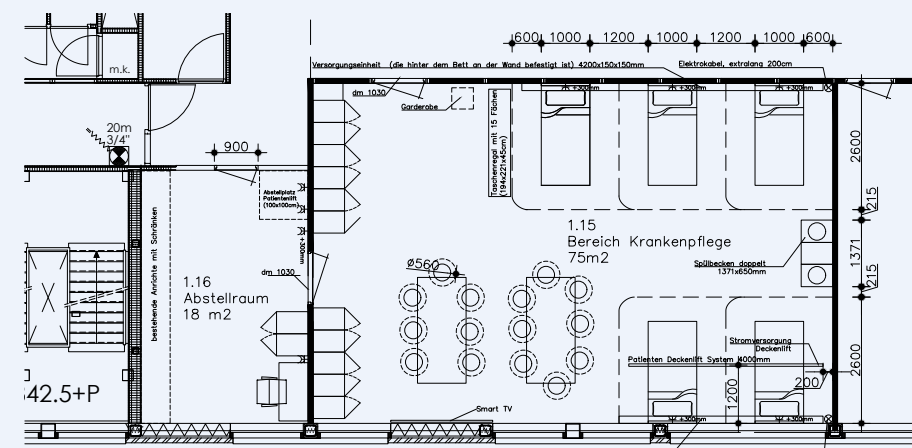
Planung, Entwurf und Einrichtung von SkillsLabs	03
Anatomie	04
Pflegepuppen	05
Katheterisierung, Sondenanlage und Katheterversorgung	12
Venenpunktion und Injektion	14
Wundversorgung	16
Szenarien	19
CPR	21
Video Aufnahme und Debriefing	22
Virtual Reality Simulation	23

Sie Planen den Aufbau oder Ausbau eines SkillsLabs oder Trainingszentrum? Dann unterstützen wir Sie gerne bei der Planung, der Einrichtung und beim Beantworten der wichtigen Fragen. Welche und wie viele Personen wollen Sie wie ausbilden? Was sind die Schwerpunkte des geplanten SkillsLabs oder Simulationszentrums? Gibt es zukünftige Entwicklungen, die jetzt schon mit eingeplant werden sollten?

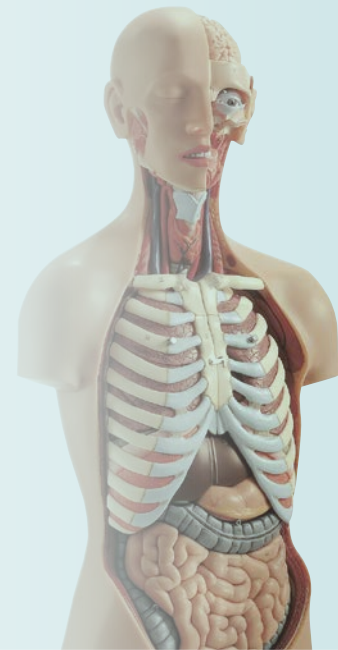
Als herstellerunabhängiger Partner, mit über 25jähriger Erfahrung, beraten wir Sie genau so, dass die Ergebnisse zu Ihnen und Ihren Bedürfnissen passen. Mit unserer hauseigenen Wartungs- und Service-Abteilung unterstützen wir Sie zudem bei allen technischen Fragen und Anforderungen, die bei der Planung und später, während das laufenden Betriebs Ihres SkillsLabs oder Simulationszentrums anfallen.

Diese und noch viele andere Fragen ergeben sich bei der Planung eines SkillsLabs oder Simulationszentrums. Bevor Sie Neu-/Umbauten oder Anschaffungen planen, sollten Sie eine Blaupause für das Projekt erstellen, damit Sie dieses möglichst strukturiert und effizient umsetzen können.

Auf Wunsch betreuen wir das vollständige Projekt, von den ersten Entwurfsskizzen bis zur Fertigstellung. So können Sie sich auf ein perfektes Endergebnis verlassen!



Anatomie



SOMSO® - Männlicher Torso mit Kopf, 15-teilig, realitätsgetreue Größe

Das anatomische Modell von SOMSO® ermöglicht Ihnen, schnell einen einprägsamen Überblick zur menschlichen Anatomie zu gewinnen. Damit lassen sich sehr gut Körperfunktionen und das Zusammenspiel der Organe darstellen.

Das Modell ist in folgende Bereiche zerlegbar: linke Gehirnhälfte, Auge mit Muskeln und Sehnerv, Lungenhälften, Herz, Leber, Magen, Dünn- und Dickdarm, Blinddarm (zum Öffnen), rechte Nierenhälfte, Blasenhälfte und Torso.



Wobei kann Ihnen das anatomische Modell – männlicher Torso mit Kopf helfen?

- Vermittlung anatomischer Grundlagen
- Analyse und Auswertung des bereits Erlernten
- Unterrichten von Körperfunktionen und dem Zusammenspiel der einzelnen Organe



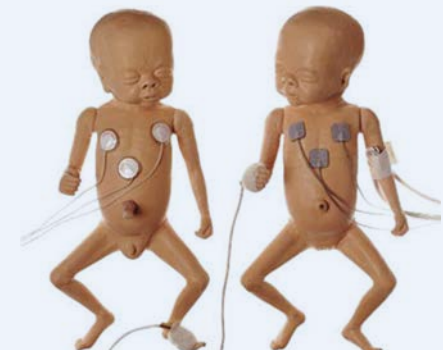
AS21 – Männlicher Torso mit Kopf

Pflegepuppen



SOMSO® - Frühgeborenen-Baby männlich und weiblich

Die Frühgeborenen-Babys von SOMSO® unterstützen Sie beim Schulen des richtigen Umgangs mit frühgeborenen Säuglingen ab der 27 Schwangerschaftswoche. Sie können damit alle wichtigen Anwendungen, wie Baden, Wickeln, Halten und Körperpflege gezielt üben. Die Frühgeborenen-Babys sind robust und pflegeleicht. Arme und Beine können realitätsnah bewegt werden.



Frühgeborene MS60 (männlich) und MS61 (weiblich)



MedicFX - Neugeborenes Baby Natalie

Das neugeborene Baby Natalie von MedicFX ermöglicht Ihnen das Training wichtiger geburtshilflicher und pflegerischer Anwendungen während und nach der Geburt, bzw. im ersten Lebenszyklus. Sie können damit alle wichtigen Anwendungen, wie Baden, Wickeln, Halten und Körperpflege gezielt ausbilden und das Modell in Verbindung mit vorhandenen Geburtstrainern zur Geburtsdarstellung einsetzen.

Das neugeborene Baby Natalie kann für die Darstellung bei Kaiserschnitt- und vaginalen Geburten eingesetzt werden. Es kann intubiert und beatmet, sowie nasal und oral abgesaugt werden. Die Nabelschnur weist 3 Gefäße auf, mit denen die venöse Blutentnahme geübt werden kann. Baby Natalie ist handbemalt und äußerst realitätsnah mit Wimpern und Haaren dargestellt, so dass jedes Baby einzigartig ist.



MFX-MO820 Baby Natalie

Baby Natalie wird angekleidet und mit einem Pflegeset geliefert. Optional kann sie mit verschiedenen Geburtsdefekten (z.B. Lippenspalte) ausgestattet werden.



CLA Krankenpflegebaby

Das Krankenpflegebaby ermöglicht Ihnen unterschiedliche pflegerische Anwendungen bei einem etwa 4 Wochen alten Baby. Damit können Sie die grundlegenden Anforderungen der Neugeborenen-Versorgung optimal schulen und trainieren.

Das Krankenpflegebaby verfügt über eine umfangreiche Zusammenstellung, damit Sie die wichtigsten pflegerischen Anwendungen lehren können. Zudem können Sie zwischen heller und dunkler Hautfarbe oder asiatischem Aussehen wählen, um Ihre Ausbildung noch vielfältiger zu gestalten.



CLA20 - Krankenpflegebaby



Nickie® medizinische Säuglingspflege-Puppe männlich und weiblich

Mit der medizinischen Säuglingspflege-Puppe Nickie® können Sie verschiedene, erweiterte Pflegeanwendungen an einem etwa 6 Wochen alten Baby üben. Neben den erweiterten Optionen können Sie natürlich auch alle wichtigen Standardanwendungen, wie Baden, Wickeln, Halten und Körperpflege gezielt ausbilden.

Die medizinische Säuglingspflege-Puppe Nickie® kann Ihre Ausbildung im Bereich spezieller pflegerischer Herausforderungen gezielt bereichern. Das weiche Material gibt Ihnen dabei ein realitätsnahes Feedback.



Säuglingspflege-Puppe Nickie HOL-WF (weiblich) und HOL-WM (männlich)



KOKEN - Säuglingspflege-Baby männlich und weiblich

Die Säuglingspflege-Babys von Koken können Sie dabei unterstützen, wichtige pflegerische Anwendungen bei einem etwa 4-5 Wochen alten Säugling zu vermitteln. Sie können damit alle wichtigen Anwendungen, wie Baden, Wickeln, Halten und Körperpflege gezielt ausbilden.

Die Säuglingspflege-Babys von Koken können Ihre Ausbildung in männlicher und weiblicher Variante sinnvoll erweitern. Wenn Sie Wert auf sehr realitätsnahe Modelle legen, dann bestechen diese Säuglingspflege-Babys durch ihre besonders weiche Hautoberfläche aus speziellem Silikon.



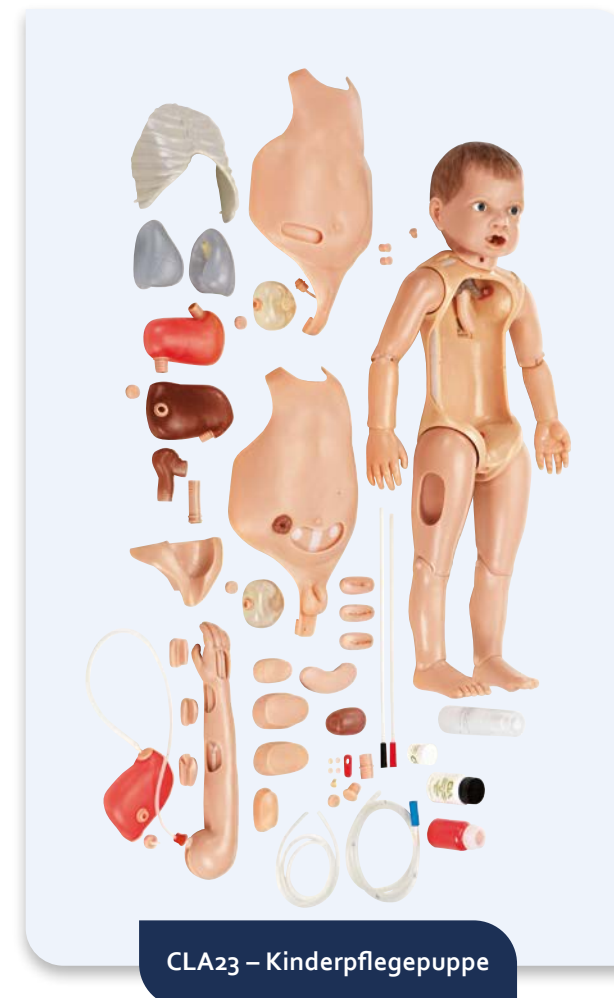
Säuglingspflege-Baby LMo26G (weiblich) und LMo26M (männlich)



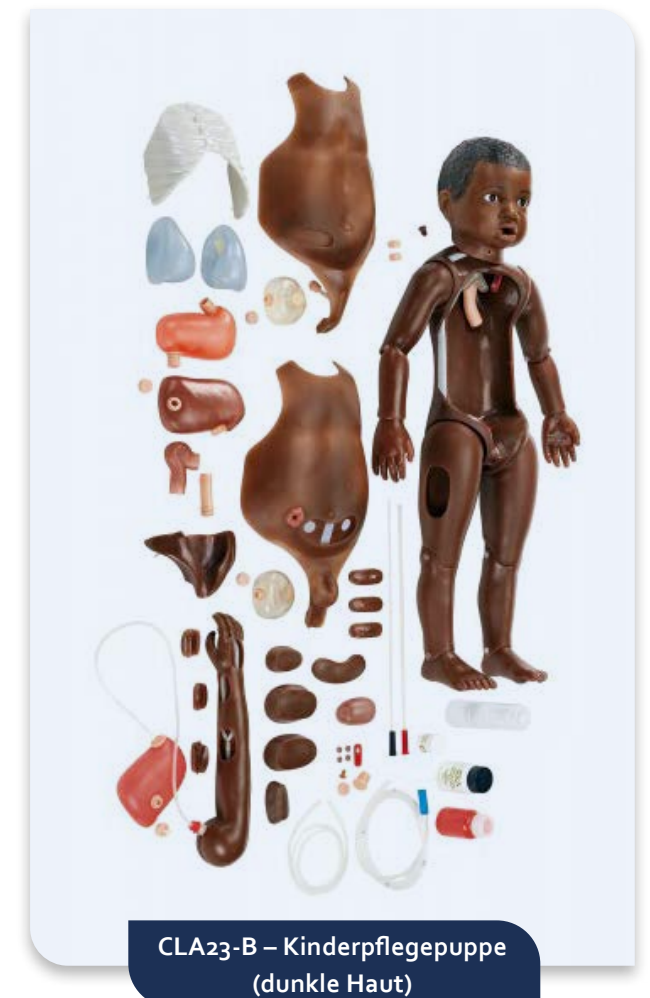
CLA Kinderkrankenpflegepuppe

Mit der Kinderkrankenpflegepuppe können Sie Ihre Ausbildung im Bereich der pädiatrischen Pflegausbildung um einen wichtigen Baustein erweitern. Die Kinderkrankenpflegepuppe entspricht einem etwa 3 Jahre altem Kind und ist robust und belastbar.

Durch die gute Universalausstattung der Kinderkrankenpflegepuppe stehen Ihren angehenden Pflegern und Pflegerinnen zahlreiche Übungsmöglichkeiten und Pflegefunktionen zur Verfügung. Optional können Sie zwischen heller und dunkler Hautfarbe oder asiatischem Aussehen wählen, um Ihre Ausbildung noch vielfältiger zu gestalten.



CLA23 - Kinderpflegepuppe



CLA23-B - Kinderpflegepuppe (dunkle Haut)



Kyoto Kagaku Pädiatrische Krankenpflegepuppe

Die pädiatrische Krankenpflegepuppe von Kyoto Kagaku ermöglicht Ihnen unterschiedlichste Ausbildungsoptionen und vielfältige Einsatzmöglichkeiten zum Erlernen der pflegerischen Kenntnisse bei Kindern. Damit können Sie die grundlegenden Anwendungen zur pflegerischen Versorgung von Kindern üben.

Die pädiatrische Krankenpflegepuppe entspricht einem 6-jährigen Kind und kann aufrecht sitzen.



KK-M56B Pädiatrische Krankenpflegepuppe



CLA Krankenpflegepuppe Sondermodell „SkillsMed Deutschland“

Das Sondermodell Krankenpflegepuppe „SkillsMed Deutschland“ von CLA ermöglicht Ihnen unterschiedlichste Ausbildungsoptionen und vielfältige Einsatzmöglichkeiten zum Erlernen der pflegerischen Kenntnisse. Die Krankenpflegepuppen von CLA sind sehr robust und belastbar. Sie wurden mit der Bundeszentrale für gesundheitlichen Aufklärung in Köln entwickelt.

Durch die große Ausstattungsvielfalt können Sie damit einfach eine große Anzahl an Lernzielen umsetzen. Die Krankenpflegepuppe ist jederzeit mit zusätzlichen Optionen ausstattbar, so dass Sie diese auch in der Zukunft individuell an Ihre Ausbildungsbedürfnisse anpassen können.

Ihre Erweiterungsmöglichkeiten für das Sondermodell „SkillsMed Deutschland“

- Stoma-Erweiterungssatz, ovale Form, retrahierte Form, Prolaps, Erythem und doppelläufiges Stoma
- Wundkissen mit Wundnaht und Redon-Drainage (Oberschenkel)
- Ulcus-cruris-Unterschenkel mit 4 unterschiedlichen Stadien
- Dekubitus und Malperforans Fuß
- Unterschenkelstumpf mit Rötung
- Auch in dunkler Hautfarbe möglich



CLA1-DE-T – Krankenpflegepuppe



CAE Krankenpflege-Simulator mit Patientenmonitor „Juno™ Complete Plus“

Der Krankenpflege-Simulator Juno™ von CAE ermöglicht Ihnen das realitätsnahe Training von einfachen und komplexen Szenarien, um die Lernenden optimal auf die anspruchsvolle Krankenhausumgebung und die verschiedensten Anforderungen vorzubereiten. Mit der Sonderedition „Juno™ Complete Plus“ steht Ihnen dazu ein voll simulierter Patientenmonitor zur Verfügung, um den Lernenden möglichst umfangreiche Lernerfahrungen zu ermöglichen.

Den Krankenpflege-Simulator Juno™ Complete Plus steuern Sie über die benutzerfreundliche, tabletbasierte Maestro-Betriebssoftware. Diese beinhaltet 10 vorkonfigurierte klinische Szenarien, so dass Sie ohne große Vorbereitung in das Training einsteigen können. Für mehr Vielfalt können Sie Ihre eigenen Szenarien natürlich auch einfach selbst zusammenstellen. Die primären Geschlechtsmerkmale können Sie mit wenigen Handgriffen anpassen und Ihren Juno™ so als Mann oder Frau einsetzen. Der Simulator kann über Netzanschluss oder Akku mit einer Laufzeit von ca. 4 Stunden betrieben werden.



CAE „Juno™ Complete Plus“



Nasco Geriatischer Patientensimulator TERi™

Der geriatische Patientensimulator TERi™ von Nasco ermöglicht Ihnen ein sehr breites Spektrum für unterschiedlichste Ausbildungsoptionen und vielfältige Einsatzmöglichkeiten zum Erlernen der pflegerischen Kenntnisse bei geriatrischen Patienten. Zudem können mit TERi™ Notfälle geübt und entsprechende Maßnahmen, wie CPR, Intubation und Beatmung, Auskultation und die Überwachung von Vitalparametern durchgeführt werden.

Der geriatische Patientensimulator TERi™ hat ein typisches älteres, weibliches Aussehen mit Hautfalten und einer weichen Silikonhaut.

Das Modell TERi™ ist auch in den Varianten „Geriatischer Patient - Skillstrainer“ und „Geriatischer Patient - Caretrainer“ erhältlich.



Patientensimulator TERi™



Kyoto Kagaku geriatische Krankenpflegepuppe „Keiko“

Die geriatische Krankenpflegepuppe „Keiko“ von Kyoto Kagaku unterstützt Sie dabei, wichtige pflegerische Fertigkeiten zu schulen und zu üben. Die Anwender können damit gezielt an Ihren Fertigkeiten für die komplette Versorgung eines geriatrischen Patienten arbeiten. Durch die Ausstattungsvielfalt können Sie damit eine gute Anzahl an Lernzielen umsetzen. „Keiko“ ist mit einer weichen Haut an den Extremitäten ausgestattet.

Die geriatische Pflegepuppe „Keiko“ ist auf Anfrage auch mit einem Magen oder mit Lungen ausstattbar, um die Absaugung mit den Sonden komplett abzubilden.



Krankenpflegepuppe „Keiko“



Kyoto Kagaku Krankenpflege-Simulator „Yaye“

Der Krankenpflege-Simulator „Yaye“ von Kyoto Kagaku unterstützt Sie dabei, alle wichtigen pflegerische Fertigkeiten zu schulen und zu üben. Die Anwender können damit gezielt an Ihren Fertigkeiten für die komplette Patientenversorgung arbeiten. Zudem kann „Yaye“ auch für das Notfall- und Intensivtraining eingesetzt werden.

Durch die große Ausstattungsvielfalt können Sie mit dem Krankenpflege-Simulator eine große Anzahl an Lernzielen umsetzen. „Yaye“ ist mit einer weichen Haut im Brust-Bauchbereich und an den Extremitäten ausgestattet. Optional ist für den Patienten-Simulator „Yaye“ eine leicht austauschbare geriatrische Gesichtshaut erhältlich.



Krankenpflege-Simulator „Yaye“



Kyoto Kagaku Basispflege-Puppe „Cherry“

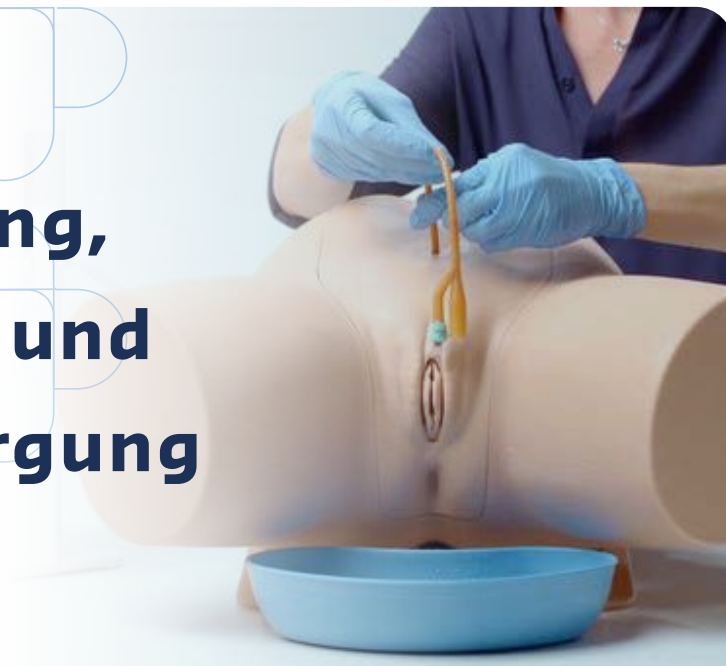
Mit der Basispflege-Puppe „Cherry“ von Kyoto Kagaku können Sie die wichtigsten pflegerischen Fertigkeiten schulen und üben. Die Anwender können damit einfache Szenarien abarbeiten und Ihre Fähigkeiten kontinuierlich verbessern.

Die Puppe kann alleine sitzen und verfügt über viele grundlegende Versorgungsmöglichkeiten, so dass Sie Ihr Training abwechslungsreich gestalten können.



Basispflege-Puppe „Cherry“

Katheterisierung, Sondenanlage und Katheterversorgung



Limbs & Things Katheterisierungs-Trainer Set, männlich und weiblich

Mit dem Katheterisierungs-Trainer von Limbs & Things können Sie sehr realitätsnah den richtigen Umgang mit Blasenkathetern schulen und trainieren.

Das haptische Gefühl ist durch die geschmeidige Harnröhre und den Sphinktertonus beim Katheterisierungs-Trainer von Limbs & Things sehr real. Dadurch lassen sich alle wichtigen Arbeitsschritte, wie am Patienten, nach Ihren Vorgaben trainieren und überprüfen.

Optional ist das Modul - Suprapubisches Kathetermanagement (Ultraschallfähig) – erhältlich.



LT60853 – Katheterisierungs Trainer m/w

Kyoto Kagaku Sondenanlage-Simulator

Der Sondenanlage-Simulator von Kyoto Kagaku kann Ihnen helfen, Ihre Ausbildung für das Legen von Magensonden und die PEG-Versorgung zu verbessern. Um realitätsnah auszubilden, können Sie bei diesem Modell echte Nahrung einsetzen.

Den Sondenanlage-Simulator von Kyoto Kagaku können Sie neben der liegenden auch in der „Fowlerschen“ Lagerung einsetzen. In beiden Positionen können Sie den oralen und nasalen Zugang wählen und die richtige Lage der Sonde mit dem Stethoskop prüfen.

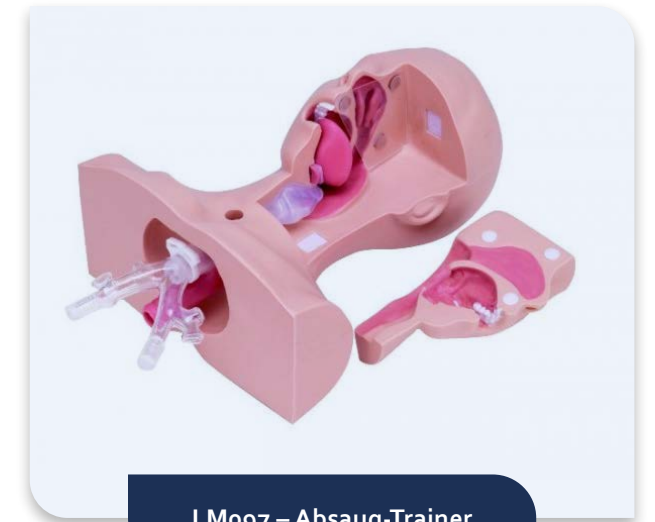


KK-MW8 – Sondenanlage-Simulator

Koken Absaug-Trainer

Der Absaug-Trainer von Koken hilft Ihnen dabei, die verschiedenen Absaugmöglichkeiten effektiv und anschaulich zu vermitteln. Er kann Sie bei der anatomischen Lehre der oberen Atemwege ebenso unterstützen, wie beim praktischen Üben der Absaugung über Nase, Mund und bei Tracheostomie.

Beim Absaug-Trainer von Koken können Sie die Gesichtshälfte teilen und den Schülern dadurch einen optimalen Einblick in die richtige Handhabung gewähren oder diese nachträglich kontrollieren.



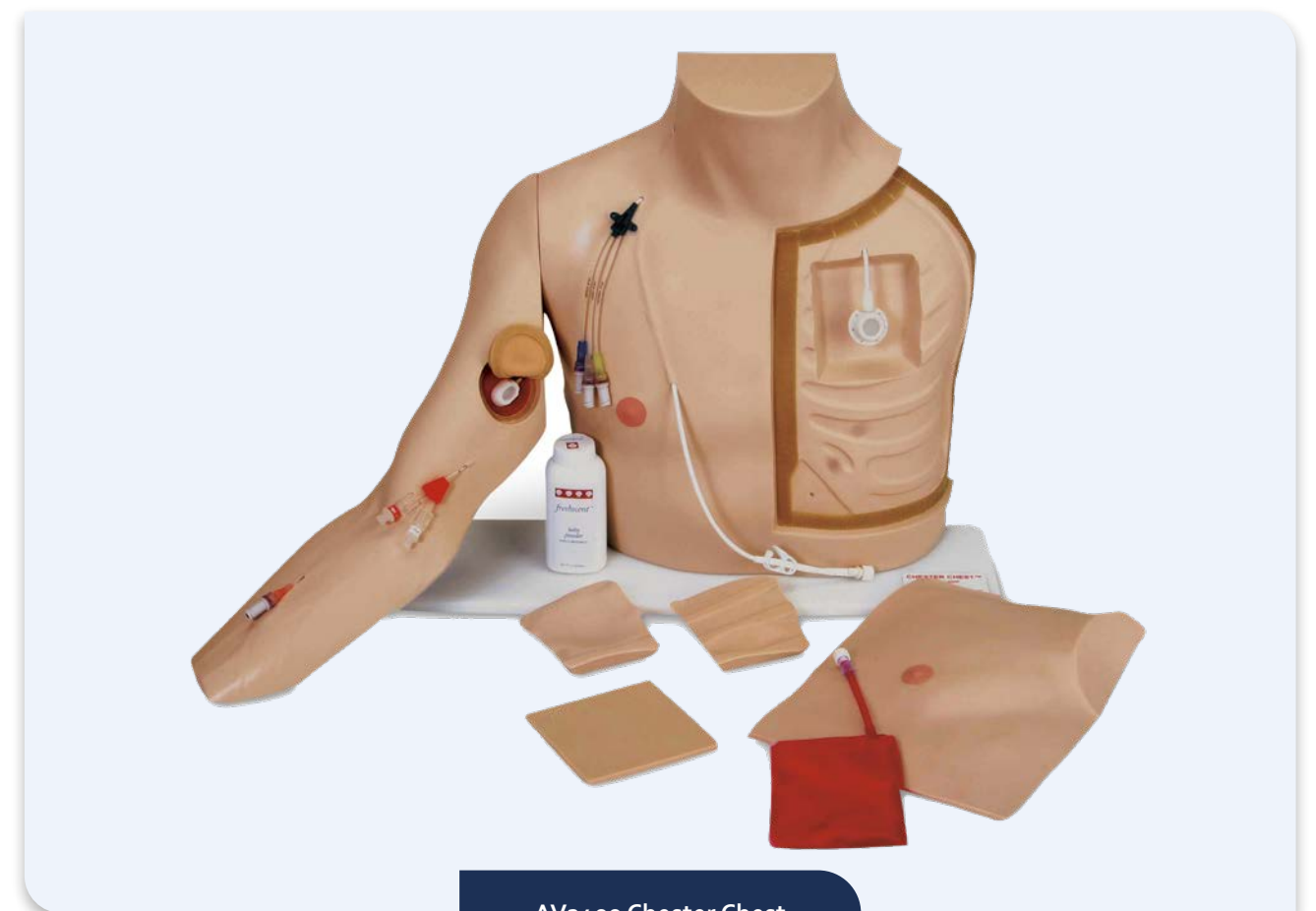
LM097 – Absaug-Trainer

Nasco Chester Chest Port- und Venenkatheter-Versorgungstrainer

Das Modell Chester Chest von Nasco hilft Ihnen dabei, die Versorgung von Portsystemen und peripheren Zentralvenenkathetern zu üben. Es bietet Ihnen dazu verschiedene Schwierigkeitsstufen und kann sowohl stehend, als auch in Rückenlage eingesetzt werden.

Für die Portversorgung können Sie auf einen unter der linken Brust eingesetzten Port zugreifen und diese durch unterschiedliche Pads entsprechend variabel gestalten.

Verschiedene periphere Zentralkatheterzugänge bieten Ihnen zudem die Möglichkeit die fachlich richtige Versorgung verschiedener Katheter-Typen zu schulen und zu trainieren.



AV2400 Chester Chest

Venenpunktion und Injektion



Nasco Venenpunktions- und Injektionsarm

Der Venenpunktions- und Injektionsarm von Nasco ermöglicht Ihnen das Üben von allen wichtigen venösen Zugängen am Arm. Außerdem können Sie die intramuskuläre Injektion am Deltamuskel und die intradermale Injektion am Oberarm trainieren.

Der Venenpunktions- und Injektionsarm von Nasco verfügt über punktierbare Gefäße an der Hand (Metacarpale-, Digital- und Daumenvene), im Bereich der Ellenbeuge und darüber hinaus (Basilika, Cubital, Cephalica, Antebrachialis, u.a.). Haut und Venenmaterial des Arms bestehen aus selbstverschließendem Material und ermöglichen dadurch eine hohe Punktionsrate.

Für den Nasco Venenpunktions- und Injektionsarm sind Ersatzgefäße und Ersatzhaut als Set erhältlich. Zudem bieten wir Ihnen bei Bedarf eine Komplettüberholung durch unseren hauseigenen Service an.



NA-LF01121 Venenpunktions- und Injektionsarm

Nasco Diabetes Injektionspad zum Aufschnallen

Das Diabetes Injektionspad von Nasco kann Sie dabei unterstützen, die richtige Handhabung und Anwendung von Injektionen für Diabetespatienten und gleichzeitig die richtige Patientenkommunikation zu schulen. Sie können dazu das Pad im Bereich des Oberschenkels, Bauchs oder Oberarms einsetzen und einfach mit dem Befestigungsgurt am Schauspielpatienten fixieren.

Das Diabetes Injektionspad von Nasco ist mit einer Sicherheitsrückseite versehen, um ein Durchstechen mit der Nadel zu verhindern.



NA-WA18238 Diabetes Injektionskissen

Limbs & Things Injektionstrainer zum Aufschnallen

Der Injektionstrainer von Limbs & Things ermöglicht Ihnen das Training von intrakutanen, subkutanen und intramuskulären Injektionen. Sie können das Modell am Tisch oder mit einem Schauspielpatienten einsetzen, um z.B. gleichzeitig die Patientenkommunikation zu üben.

Der Injektionstrainer ist mehrlagig aufgebaut und verfügt über Epidermis, Dermis, Fett und Muskelgewebe.



LT00310 – Injektionstrainer

Kyoto Kagaku Pad-Set für Venenpunktion zum Aufschnallen

Das Pad für die Venenpunktion von Kyoto Kagaku unterstützt Sie dabei, die praktische Anwendung der peripheren Venenpunktion mit der dazugehörigen Patientenkommunikation optimal zu verbinden. Sie können das Pad im Bereich der Ellenbeuge einsetzen und einfach mit dem Befestigungsgurt am Arm einer Pflegepuppe oder eines Schauspielpatienten fixieren.

Das Pad verfügt über 2 Venen mit realitätsnahem Widerstand von Gewebe und Venenwand und ist durch das neue Material langlebiger, als das Vorgängermodell. Das Pad-Set enthält 5 komplette Einheiten und ist ideal für das Gruppentraining geeignet.



KK-MW50 – Pad-Set für Venenpunktion

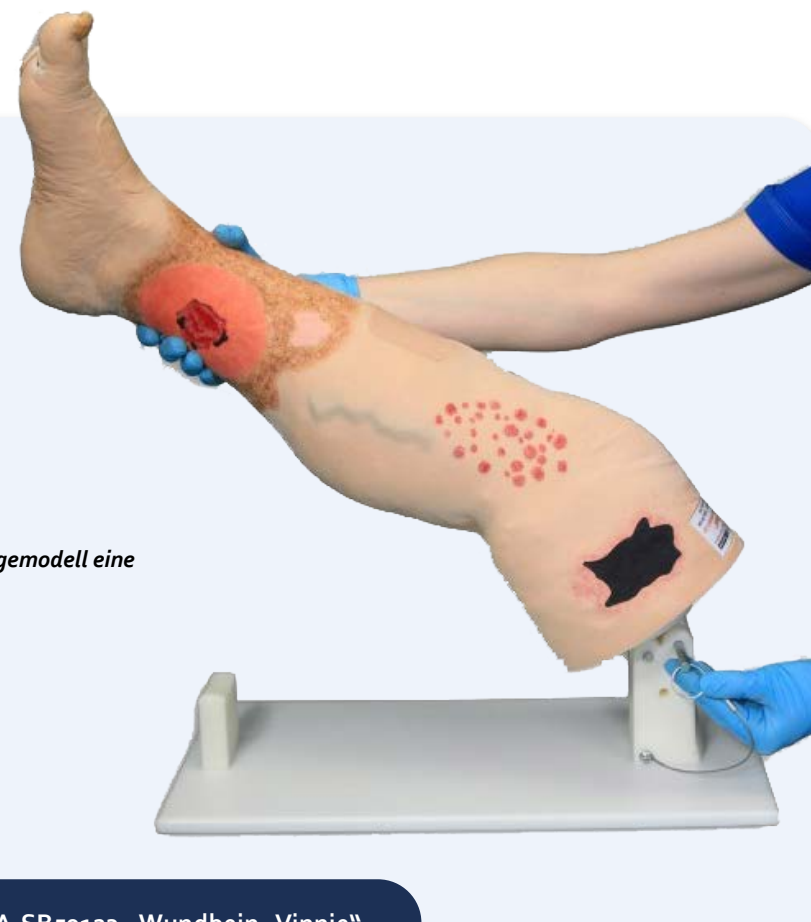
Wundversorgung



Nasco Vinnie Bein mit venöser Insuffizienz-Wundpflegemodell

Das Wundpflegemodell „Vinnie“ von Nasco können Sie nutzen, um die richtige Beurteilung und Versorgung eines Beins mit venöser Insuffizienz durchzuführen. Sie können das Modell neben der Wundversorgung auch für das Üben von Kompressionsverbänden einsetzen.

Mit dem „Vinnie“ Wundpflegemodell von Nasco können Sie folgende Zustände versorgen: venöses Geschwür, Cellulitis, Stauungsdermatitis, Krampfadern, Hämosiderin-Färbung, Vaskulitis, Lipodermatosklerose, Calciphylaxie, Pyoderma gangrenosum, geheiltes Fußulkus, verdickte Fußspilznägel, Mazeration, diabetisches Geschwür, weiße Atrophie, Pitting Ödem, retikuläre Venen und Teleangiektasien.



Optional ist für das „Vinnie“ Wundpflegemodell eine Tischhalterung verfügbar.

NA-SB50123 - Wundbein „Vinnie“



MedicFX -Wundmodelle

Die Wundmodelle von MedicFX ermöglichen Ihnen umfangreiche Szenarien zur Wunddarstellung- und Versorgung. Damit können Sie sowohl Krankenpflegepuppen, als auch Schauspielpatienten individuell nach Ihren Bedürfnissen mit Wunden ausstatten.

Die Wundmodelle von MedicFX sind selbstklebend und in vielen verschiedenen Ausführungen verfügbar. Alle Modelle sind handgefertigt und in 4 unterschiedlichen Farbtönen (sehr hell, hellbraun europäisch, dunkel afrikanisch und Puppenhautfarbe) erhältlich. Die Wundmodelle können mit Kunstblut oder Farben noch realitätsnaher gestaltet und wie echte Wunden behandelt werden.



MFX-MP020 Set Wundmodell Diabetes Ulcus



MFX-MP022 Stoma Wundset



MFX-MW070 Überzug Wundmodell Infizierte Beinwunde, groß



MW020 – Knöchel mit Geschwüre



Nasco Wilma Fuß-Wundpflegemodell

Das „Wilma“ Fuß-Wundpflegemodell von Nasco können Sie zum Schulen verschiedenster Versorgungstechniken einsetzen. Der Fuß ist einer 80jährigen Patientin nachempfunden und bietet Ihnen eine Vielzahl von Übungsansätzen.

Mit dem „Wilma“ Fuß-Wundpflegemodell von Nasco können Sie die fachgerechte Versorgung der folgenden Wunden üben: Druckgeschwür mit Stage I am medialen Malleolus, Stage II am seitlichen Fuß (hinter der 5. Zeh), Stage III an der Ferse mit Infektion, Stage IV am lateralen Malleolus mit freiliegender Sehne und Knochen, Stage IV am medialen Fuß (hinter der großen Zehe) mit freiliegender Sehne und Abrieb; Verdacht auf DTI; Neuropathisches Geschwür; Hornhaut; Gangrän; Mazeration; Amputation; Hühnerauge; pilzverdickte Fußnägel; Blasen; Hammerzehen; geklammerte Wunde; eingewachsener Zehennagel; Schorf am seitlichen Fuß; partielle dicke Wunden zwischen den Zehen.



NA-SB46503 - Fuß-Wundpflegemodell „Wilma“



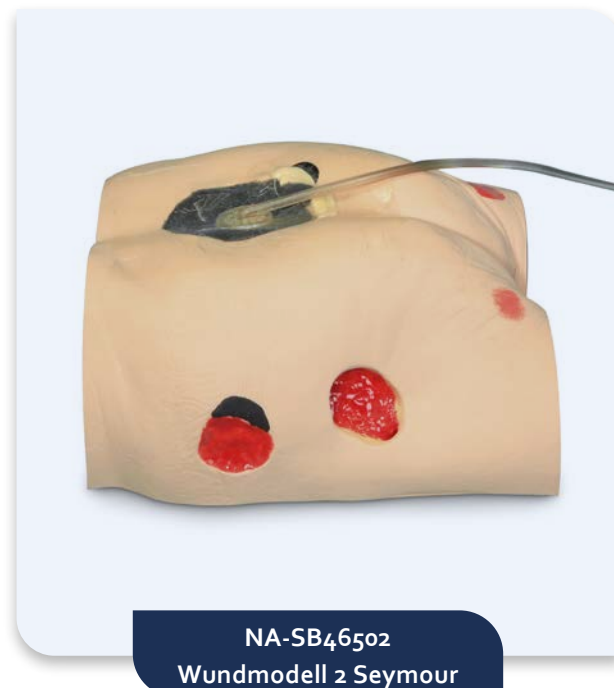
Nasco Seymour II Wundpflegemodell

Das „Seymour II“ Wundpflegemodell von Nasco ermöglicht Ihnen das Schulen der fachlich richtigen Versorgung von schwierigen Wunden an einem 74 Jahre alten Patienten. Sie können den Umgang mit Wundtherapiegeräten (ohne Klebstoffrückstände) ebenso darstellen, wie die Wundversorgung nach Ihrem Curriculum.

Das Wundpflegemodell „Seymour II“ bietet Ihnen Wunden in verschiedenen Schweregraden. Sie können damit die fachgerechte Versorgung folgender Wunden üben: Stufe I Druckverletzung; Stufe II Druckverletzung mit intakter Haut; Stufe III mit Unterernährung, Tunnelbildung, Unterhautfett und Ablagerungen; Stufe IV mit tiefer Verletzung und freiliegendem Knochen, Unterernährung, Tunnelbildung, subkutanem Fett, Schorf und Ablagerungen; Verdacht auf DTI; unverdächtige Wunde.



NA-SB46502 – Wundpflegemodell Seymour II



NA-SB46502 Wundmodell 2 Seymour



Szenarien



Koken Alterungssimulations-Set, Groß

Das Alterungssimulations-Set von Koken vermittelt Ihren Schülern die Einschränkungen, die sich im Alter ergeben, auf einfach und wirkungsvolle Art. Damit können Sie die Bedürfnisse und Problematiken von alten Patienten erkennen und sich leichter in deren Lage versetzen. Das Alterungssimulations-Set von Koken verändert Ihre Sinne, Ihre körperliche Leistungsfähigkeit und die körperliche Beweglichkeit so, dass Sie die Welt so wahrnehmen, wie dies ältere Menschen tun.

Das Koken Alterungssimulations-Set ist auch in der Größe Standard (155-170 cm) verfügbar.



LM102 – Alterungssimulations-Set



Was können Sie mit dem Alterungssimulator von Koken vermitteln?

- Körperliche Einschränkungen von älteren Menschen
- Patientenkommunikation
- Darstellung von Szenarien und OSCE Konzepten
- Üben der richtigen Mobilisierung älterer Patienten



Nasco Fettleibigkeitsanzug für Simulationstraining

Der Fettleibigkeitsanzug von Nasco ermöglicht Ihnen die Betreuung stark übergewichtiger Patienten realitätsnaher darzustellen. Damit lassen sich Ihre Szenarien einfach erweitern und die Anforderungen an Ihre Schüler erhöhen.

Mit dem Fettleibigkeitsanzug von Nasco können Sie die emotionalen und körperlichen Herausforderungen, die eine Versorgung bariatrischer Patienten mit sich bringt, umfassend darstellen. Ebenso können Sie gezielter auf besondere Anforderungen (Hautbeurteilung, Blutdruckmessung, Auskultation) dieses Patiententyps eingehen.



NA-SB50971 Fettleibigkeitsanzug

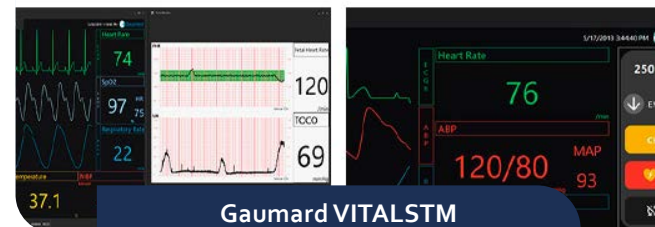


Gaumard VITALSTM Patientenmonitor-Simulator

Mit dem VITALSTM Patientenmonitor-Simulator von Gaumard können Sie Ihre Szenarien noch realitätsnaher und anspruchsvoller gestalten. Sie können den Patientenmonitor-Simulator an die gängigsten Layouts anpassen und Ihre Szenarien selbst erstellen. Das System kann von Ihnen zur Schulung und Interpretation von Monitoring-Daten, zur Darstellung des Patienten-Monitorings in Verbindung mit einfachen Puppen und Trainern oder mit standardisierten Patienten eingesetzt werden.

Für die variantenreiche Nutzung stehen Ihnen Layouts für folgende Patiententypen zur Verfügung - Schwangerschaft, Erwachsene, Kind, Neugeborene und Frühgeborene. Der integrierte CTG/Fetalmonitor ermöglicht Ihnen die Darstellung von FHR- und Uteruskontraktionen. Die Defi- und Schrittmacherfunktion rundet Ihre Einsatzmöglichkeiten sinnvoll ab.

Den VITALSTM Patientenmonitor-Simulator gibt es als Stand-Alone Version oder in der mobilen Variante.



Gaumard VITALSTM Patientenmonitor-Simulator



Laerdal Little Anne QCPR Herz-Lungen-Wiederbelebung-Trainingsystem

Das Little Anne QCPR System ermöglicht Ihnen eine umfangreiche Schulung der HLW. Dabei können Sie alle wichtigen Parameter über eine APP auf Ihrem Tablet/Smartphone abrufen und so die Fortschritte aller Teilnehmer direkt im Auge behalten. Durch die detaillierte Aufzeichnung der Kenndaten können Sie sich mit dem Little Anne QCPR System schnell einen Überblick über den aktuellen Ausbildungsstand Ihrer Schüler verschaffen und diesen gezielt verbessern.

Die BLS-Serie von Laerdal ist auch in den Varianten „Säugling“ und „Kind“ erhältlich.



QCPR Little Anne

Video Aufnahme und Debriefing



SIMStation PRO – flexibles High-End-Video-Debriefing-System für den mobilen oder stationären Einsatz

Das SIMStation Pro Video-Debriefing-System kann Sie dabei unterstützen, Video-Debriefing in sehr umfangreicher und professioneller Weise durchzuführen. Das SIMStation Pro ermöglicht Ihnen High-End-Simulationen und Nachbesprechungen in einer Qualität, die auf dem Markt für mobile Simulationssysteme einzigartig ist. Das System ist einfach und intuitiv zu bedienen und erfordert kein spezifisches technisches Know-how.

SimStation Pro ist durch seinen mobilen Aufbau bestens geeignet, wenn Sie in Ihrem Simulationszentrum keine festen Räumlichkeiten haben oder das System zusätzlich für In-Situ Training einsetzen möchten. Auf Wunsch kann das System auch komplett in ein bestehendes Gebäude integriert und fest installiert werden oder dual genutzt werden.

Das SIMStation Pro System ist so aufgebaut, dass Sie für jeden Arbeitsbereich eine eigene Box mit allen wichtigen Hard- und Software-Komponenten zur Verfügung haben. Die einzelnen Stationen werden mit den örtlichen Komponenten

und untereinander mit nur einem Netzkabel verbunden. Der Aufbau ist so konzipiert, dass alles leicht zusammengebaut und bedient werden kann.

Durch den robusten Aufbau aller Komponenten und die modulare Skalierbarkeit des Systems bietet sich Ihnen eine perfekte Kombination aus Komfort, Flexibilität und Zukunftssicherheit.

Das SIMStation PRO Video-Debriefing-System ermöglicht es Ihnen, durch die Einbindung von mehreren Kamera- und Konferenzoptionen, Monitoring-Daten und High Fidelity Simulatoren, Ihre Aufzeichnungen optimal anpassen. Das System unterstützt Sie dabei zeitaufwändige, manuelle Routinen bei der Durchführung, Bewertung und Dokumentation von Simulationsprozessen zu vereinfachen und zu automatisieren. Das spart Ihnen Zeit und erlaubt Ihrem Team, sich ganz auf die Entwicklung der Auszubildenden oder die Verbesserung des Curriculums zu konzentrieren.



Virtual Reality Simulation



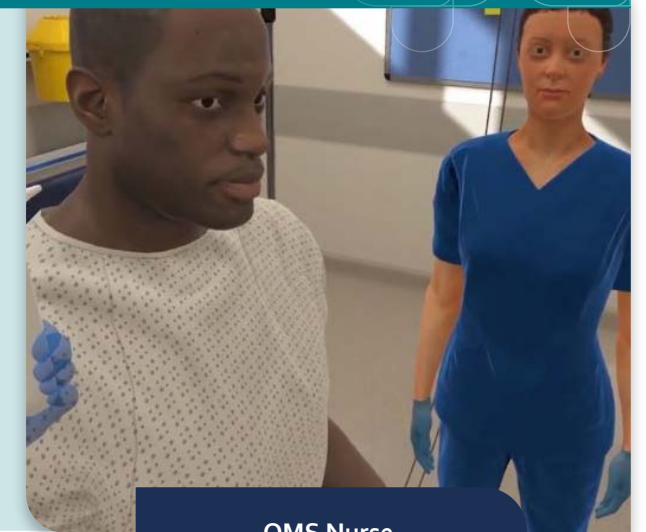
Oxford Medical Simulation – Pflege VR-Simulation

Mit der Pflege VR-Simulation von Oxford Medical Simulation können Sie Ihre aktiven und angehenden Pflegefachkräfte effizient und effektiv schulen, um ein erstklassiges Patientenmanagement zu erreichen, ohne dabei unnötige Risiken für die Patientensicherheit in Kauf zu nehmen. Die Anwender müssen den Patienten wie im richtigen Leben behandeln: erst Begutachten und dann die notwendigen Schritte einleiten und durchführen, um die richtigen Abläufe optimal zu verinnerlichen. Die Lernenden können dazu jederzeit auf flexible, umfassende und ansprechende Simulationsszenarien zugreifen, um erstklassige Bildungsergebnisse zu erzielen und gleichzeitig Zeit, Platz und Geld zu sparen.

Sie können das System mit und ohne Dozenten einsetzen und die Feedbackauswertung der Nutzer dazu einsetzen, deren Stärken und Verbesserungspotentiale optimal zu fördern. Durch das integrierte Managementsystem können Sie Ihren Lehrplan leicht auf das System übertragen.

Welche Szenarien stehen Ihnen mit OMS Pflege zur Verfügung, um Entscheidungsfindung, klinisches und kritisches Denken, sowie Kommunikation und Teamwork zu trainieren?

- ERWACHSENEN PFLEGE - Erwachsenen Patienten auf verschiedenen Stationen
- PÄDIATRISCHE PFLEGE - Betreuung von Kindern in pädiatrischen Notfällen
- PSYCHISCHE PFLEGE – Kommunikation, Risikobewertung und Deeskalation
- PFLEGESCHÜLER - Grundlegende Bewertung
- FACHKRANKENPFLEGE - Bewertung, Kommunikation und Dokumentation
- FACHKRANKENPFLEGE ADVANCE - Fortgeschrittene Szenarien mit vollständiger Beurteilung, Dokumentation und Behandlung



OMS Nurse



Skills Med Deutschland
Thomas-Mann-Straße 59
90471 Nürnberg
Tel. +49 (0)911 8177 521
Fax +49 (0)911 8177 523
info@skills-med.de

www.skills-med.de